



**CENACE**<sup>®</sup>

CENTRO NACIONAL DE  
CONTROL DE ENERGÍA

## Reporte semanal del Mercado Eléctrico Mayorista

---

### Sistema Interconectado Nacional

Del 29 de marzo al 04 de abril de 2026

Versión	Elaboró/Revisó
2026.14	IEBE/FTN

## Índice de Contenido

<b>Índice de Tablas</b> .....	<b>2</b>
<b>Índice de Figuras</b> .....	<b>2</b>
<b>1 Mercado del Día en Adelanto (MDA)</b> .....	<b>3</b>
1.1 Puntos Relevantes del MDA.....	3
1.2 Representaciones Gráficas del MDA. ....	4
<b>2 Mercado de Tiempo Real (MTR ex-post)</b> .....	<b>12</b>
2.1 Puntos Relevantes del MTR ex-post .....	12
2.2 Representaciones Gráficas de los Escenarios del MTR ex-post.....	13

## Índice de Tablas

Tabla 1 Precios de Servicios Conexos Zona SIN en el MDA. ....	3
Tabla 2 Promedio por Día de Indisponibilidad de Oferta Térmica en el MDA.....	4
Tabla 3 Precios de Servicios Conexos Zona SIN en el MTR ex-post.....	12

## Índice de Figuras

Figura 1 Capacidad Disponible y Despacho por Tipo de Oferta en el MDA. ....	4
Figura 2 Indisponibilidad de Ofertas Térmicas en el MDA .....	4
Figura 3 Oferta Total de Compra y Despacho con Desglose de la Oferta Térmica en el MDA.....	5
Figura 4 Despacho Eólico, Fotovoltaico y Geotérmico en el MDA. ....	5
Figura 5 Precio Marginal Local Promedio en el MDA. ....	6
Figura 6 Precios en Nodos Distribuidos (Zonas de Carga) en el MDA. ....	6
Figura 7 Precio Promedio Semanal en Nodos Distribuidos (Zonas de Carga) en el MDA. ....	7
Figura 8a Costos de Oportunidad y Energía Hidroeléctrica Máxima Diaria por Embalse en el MDA....	8
Figura 8b Costos de Oportunidad y Energía Hidroeléctrica Máxima Diaria por Embalse en el MDA..	8
Figura 9a Frecuencia de Enlaces de Transmisión Congestionados en el MDA.....	9
Figura 9b Precio Sombra promedio de Enlaces de Transmisión Congestionados en el MDA.....	9
Figura 10 Servicios Conexos (Zona SIN) en el MDA. ....	10
Figura 11 Costo Unitario de Servicios Conexos para Entidades Responsables de Carga en el MDA.11	11
Figura 12 Ofertas de Venta Correspondientes al Mercado de Tiempo Real y Realizadas Durante el día de Operación.....	13
Figura 13 Precio Marginal Local Promedio en el MTR ex-post.....	13
Figura 14 Precios en Nodos Distribuidos (Zonas de Carga) Representativos en el MTR ex-post. ...	14
Figura 15 Precio Promedio Semanal en Nodos Distribuidos (Zonas de Carga) en el MTR ex-post. .	14
Figura 16 Precio de la Reserva de Regulación Secundaria de Frecuencia en el MTR ex-post.....	15
Figura 17 Precio de la Reserva Rodante de 10 minutos en el MTR ex-post.....	15

# 1 Mercado del Día en Adelanto (MDA).

## 1.1 Puntos Relevantes del MDA.

- El valor máximo de las Ofertas de Compra se presentó el martes con un valor de **43,042.19 MWh**, y el valor mínimo se presentó el viernes con un valor de **29,019.54 MWh**.
- Los porcentajes de participación por tipo de Oferta de Venta fueron: Ofertas Térmicas **62.74%**, Oferta Hidroeléctrica **14.59%**, Oferta CIL **8.37%**, Oferta No Despachable **6.87%** y Oferta Renovable **7.43%**. El valor máximo de capacidad disponible fue de **58,615 MW**.
- Los porcentajes de energía despachada por tipo de Oferta de Venta fueron: Ofertas Térmicas **60.85%**, Oferta Hidroeléctrica **6.21%**, Oferta CIL **12.37%**, Oferta No Despachable **10.17%**, y Oferta Renovable **10.40%**.
- El PML promedio fue de **389.60 \$/MWh**. Los PML máximo y mínimo fueron **13,154.68 \$/MWh** y **-908.48 \$/MWh**, los cuales se presentaron en los nodos **08COZ-34.5** y **04CMR-115**, respectivamente.
- El precio promedio en Nodos Distribuidos fue de **406.59 \$/MWh**. Los precios máximo y mínimo en Nodos Distribuidos fueron **7,842.64 \$/MWh** y **-906.41 \$/MWh**, los cuales se presentaron en las Zonas de Carga **Chetumal** y **Culiacan**, respectivamente.
- El Costo de Oportunidad promedio fue de **677.67 \$/MWh**. Los Costos de Oportunidad máximo y mínimo fueron de **1,600.45 \$/MWh** y **158.94 \$/MWh**, los cuales se presentaron en los embalses **Mazatepec** y **Zimapan**, respectivamente.
- Los cuatro principales enlaces congestionados fueron: **\_0-13 CGD-GPL-HCP**, **\_0-19 ENL THP-LBR**, **8-12 ENL COZUMEL** y **4-14 LMD-GML**. El valor promedio del precio sombra de estos enlaces, cuando presentaron congestión, fue de: **200.22\$/MWh**, **373.04 \$/MWh**, **7,951.71 \$/MWh** y **135.17 \$/MWh**, respectivamente.
- Los precios máximos y mínimos de los Servicios Conexos fueron:

Tabla 1 Precios de Servicios Conexos Zona SIN en el MDA.

Precios (Max – Min) \$/MWh	Tipo de Reserva
1,306.86 – 147.21	Regulación Secundaria de Frecuencia.
230.86 – 2.97	Rodante de 10 minutos.

## 1.2 Representaciones Gráficas del MDA.

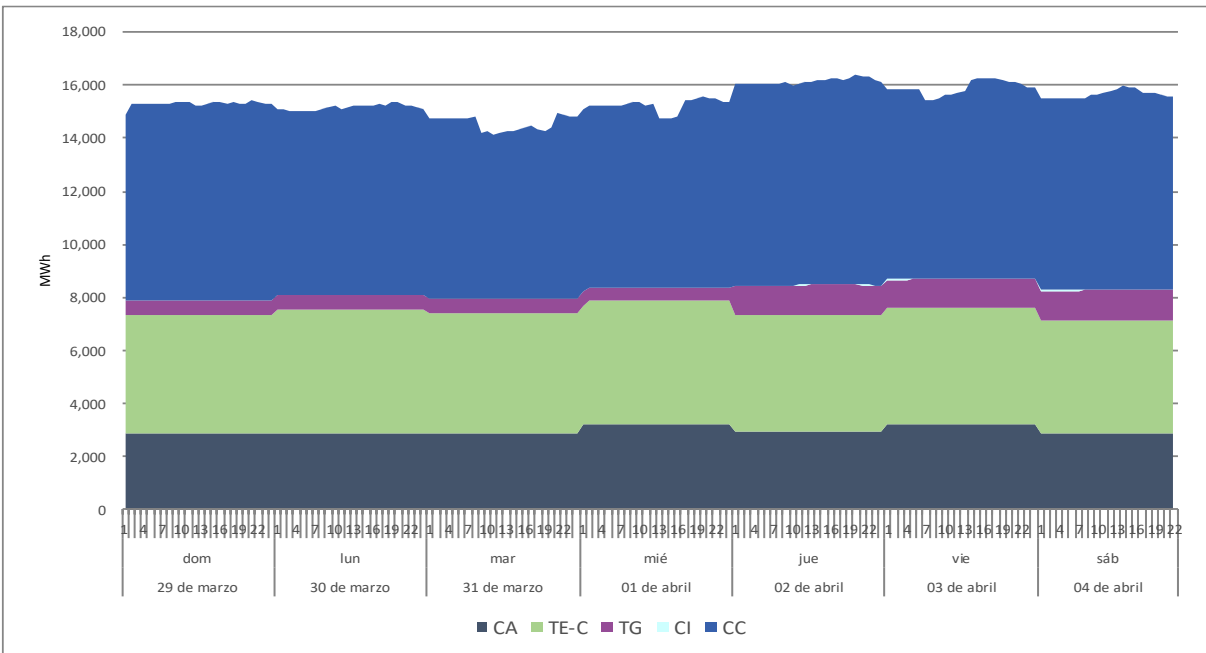
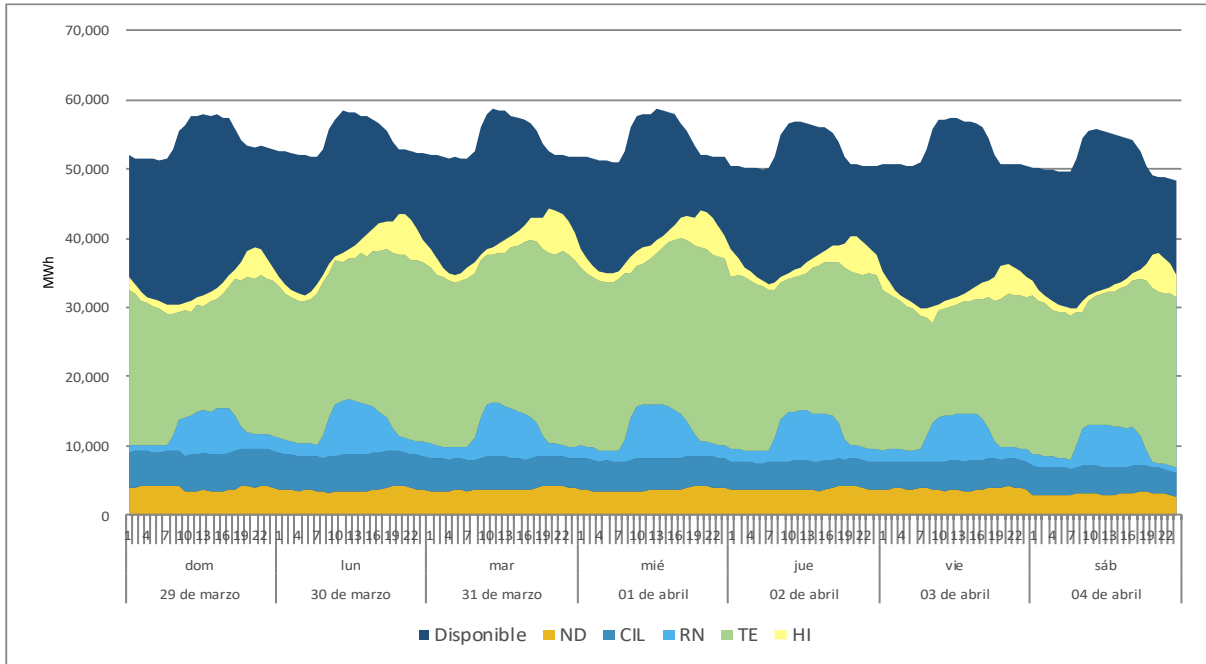


Tabla 2 Promedio por Día de Indisponibilidad de Oferta Térmica en el MDA.

	29 de marzo	30 de marzo	31 de marzo	01 de abril	02 de abril	03 de abril	04 de abril
<b>Promedio</b>	<b>15,297</b>	<b>15,166</b>	<b>14,557</b>	<b>15,245</b>	<b>16,147</b>	<b>15,908</b>	<b>15,637</b>

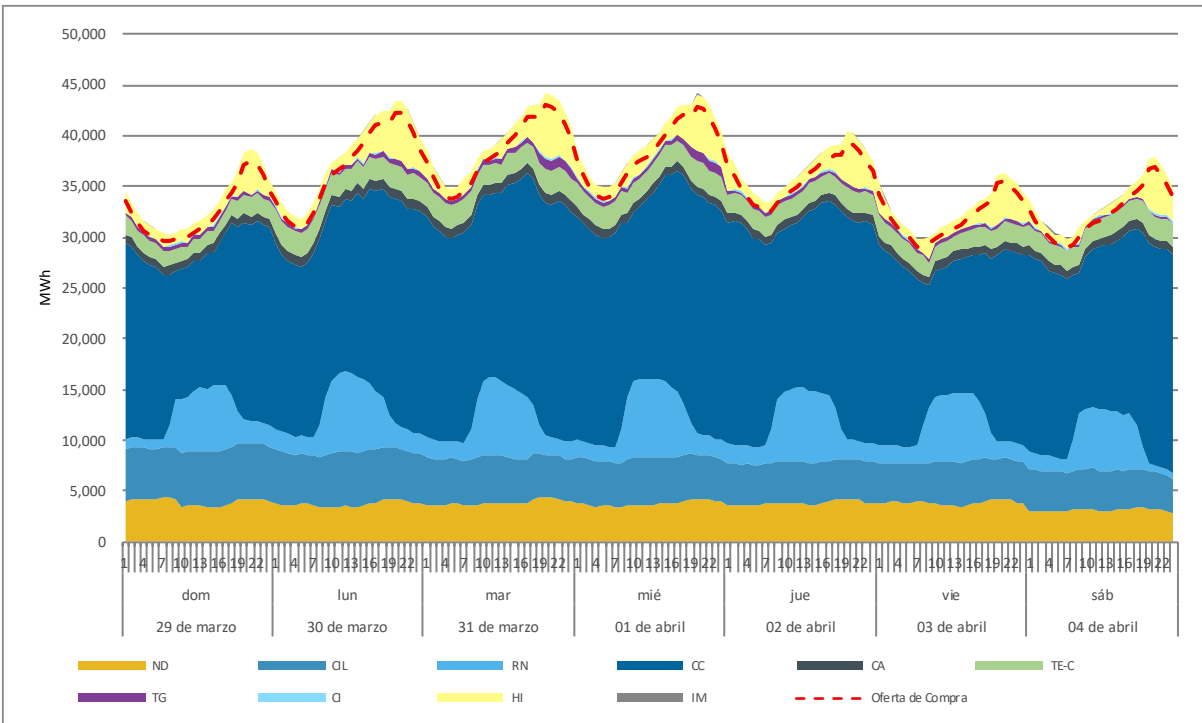


Figura 3 Oferta Total de Compra y Despacho con Desglose de la Oferta Térmica en el MDA.

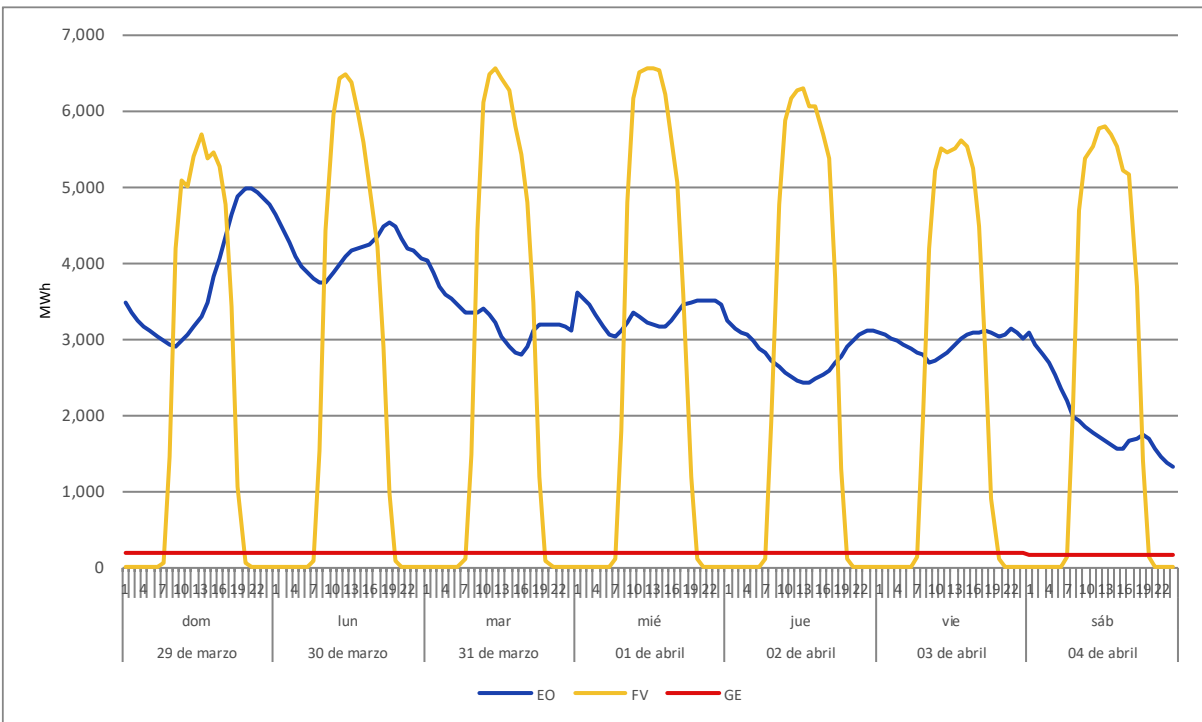


Figura 4 Despacho Eólico, Fotovoltaico y Geotérmico en el MDA.

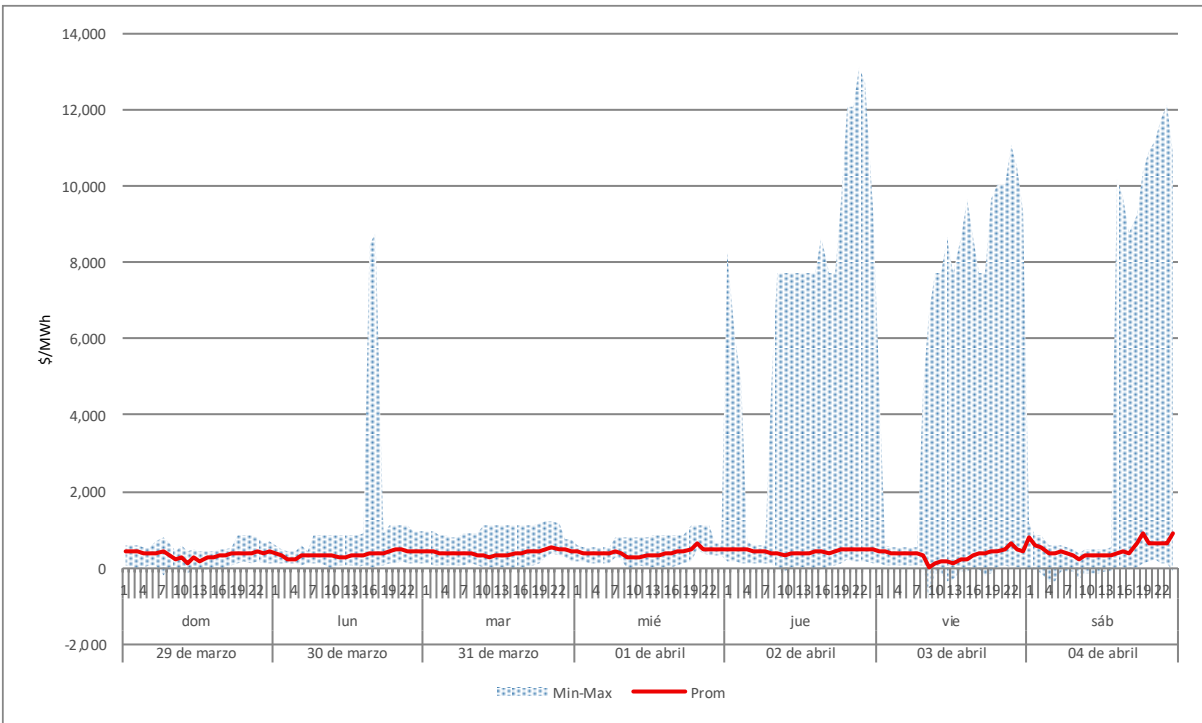


Figura 5 Precio Marginal Local Promedio en el MDA.

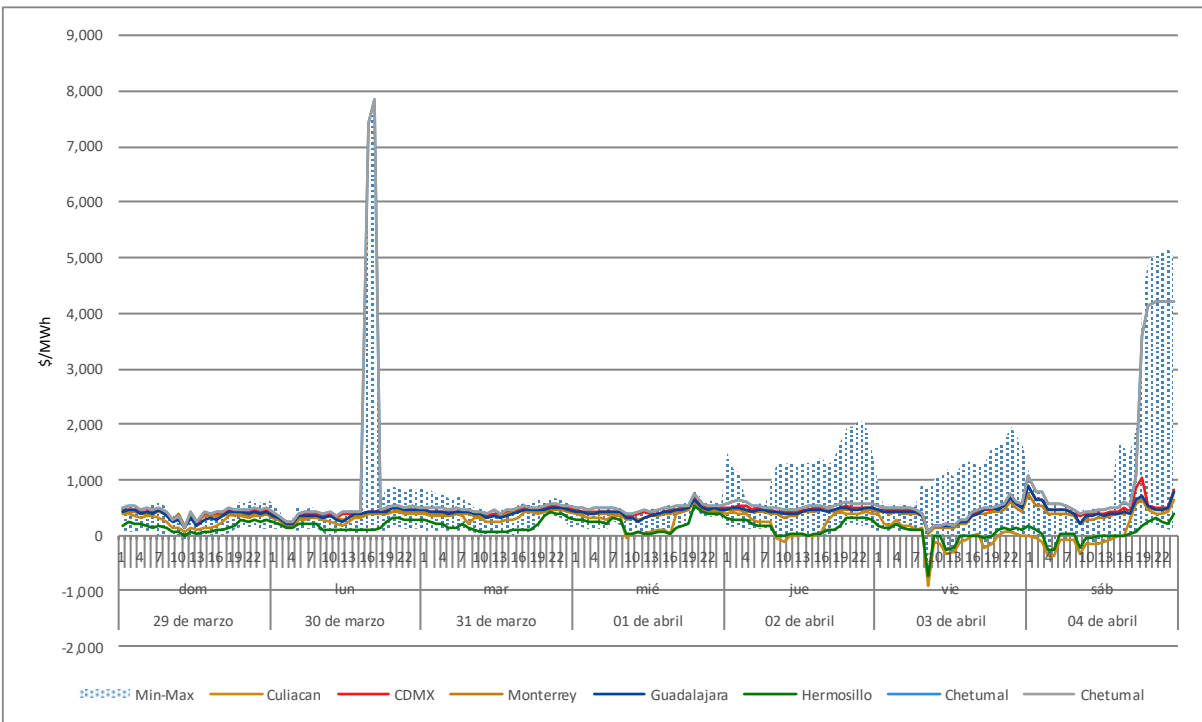


Figura 6 Precios en Nodos Distribuidos (Zonas de Carga) en el MDA.

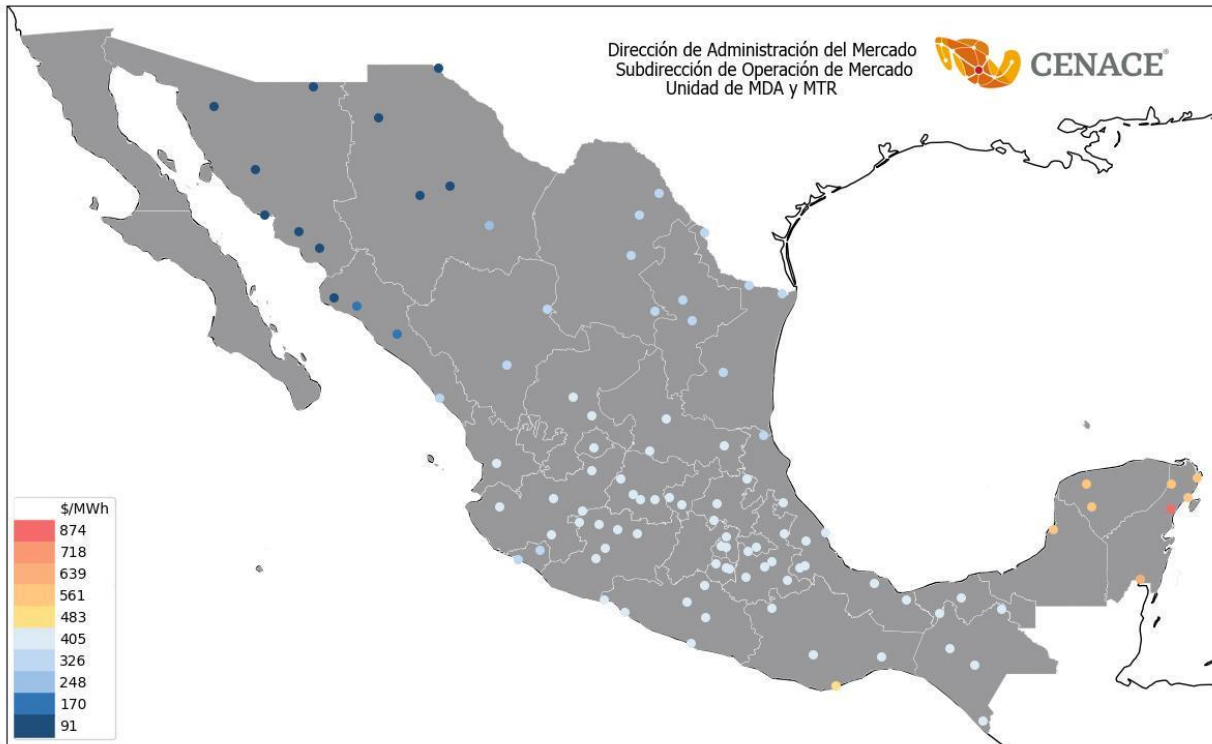


Figura 7 Precio Promedio Semanal en Nodos Distribuidos (Zonas de Carga) en el MDA.

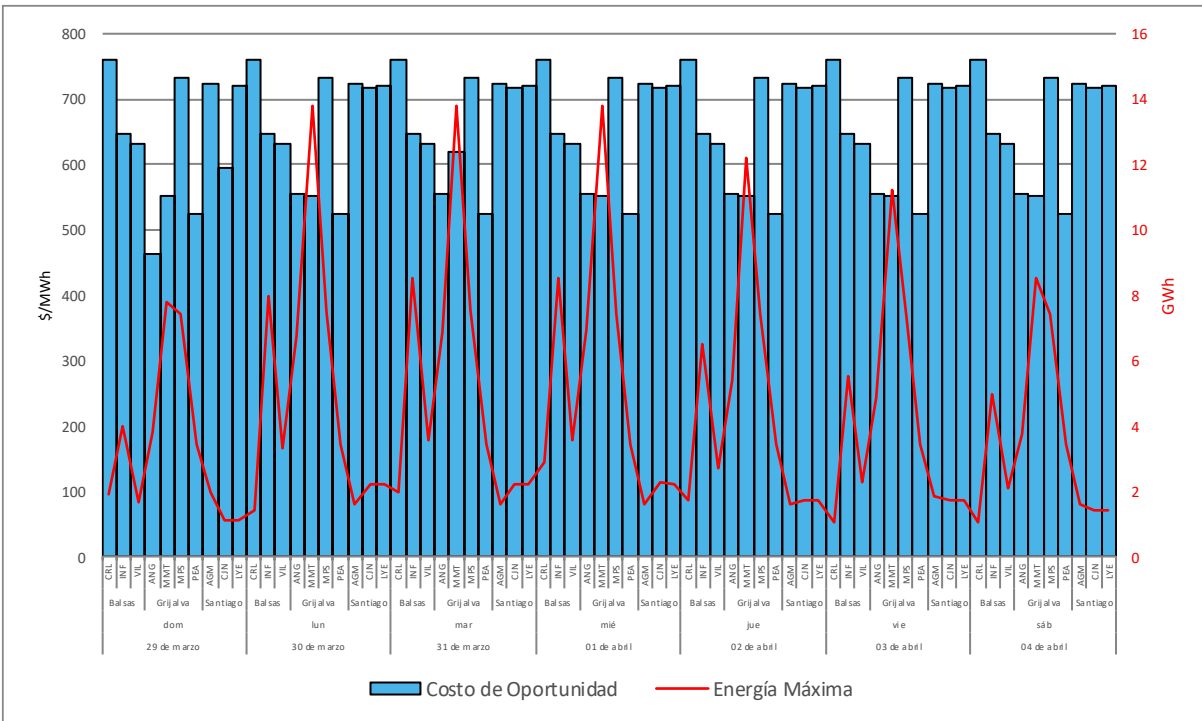


Figura 8a Costos de Oportunidad y Energía Hidroeléctrica Máxima Diaria por Embalse en el MDA.

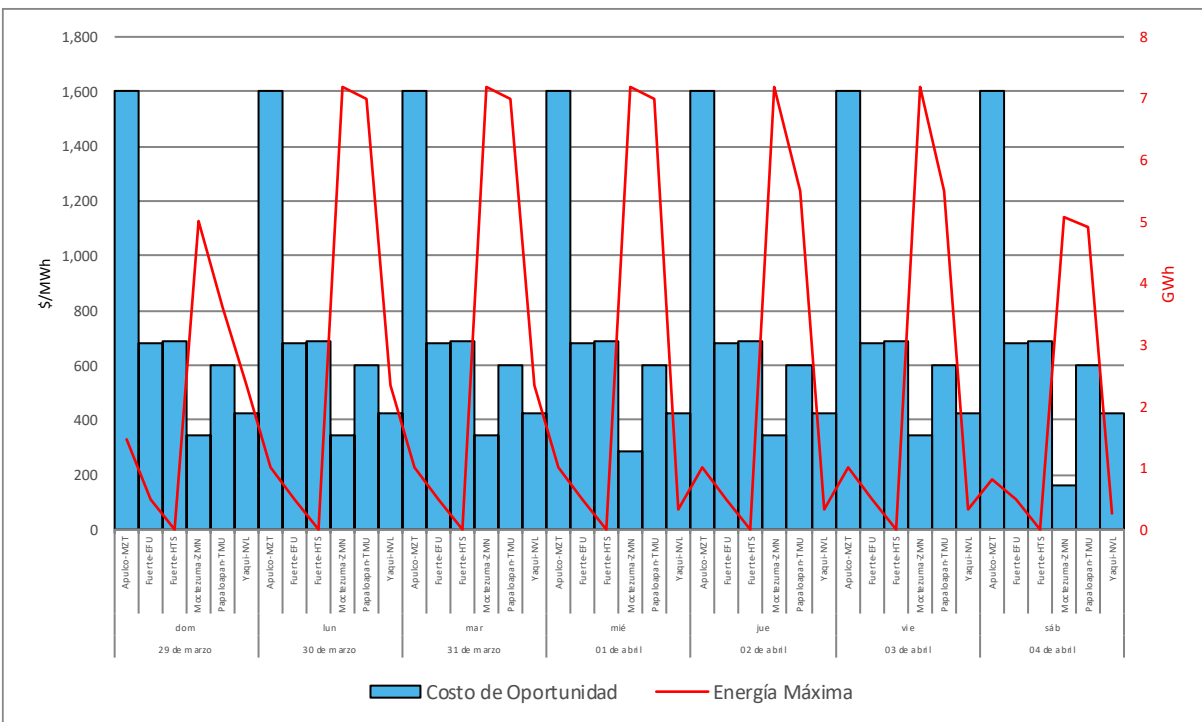


Figura 8b Costos de Oportunidad y Energía Hidroeléctrica Máxima Diaria por Embalse en el MDA.

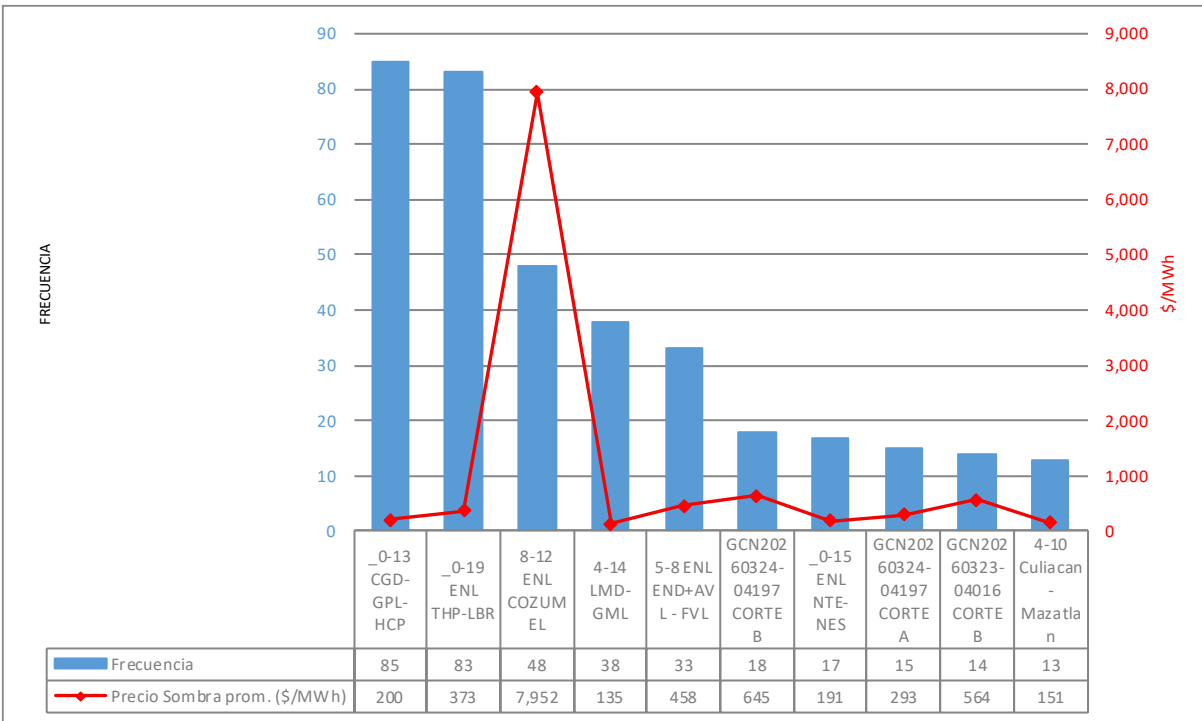


Figura 9a Frecuencia de Enlaces de Transmisión Congestionados en el MDA.

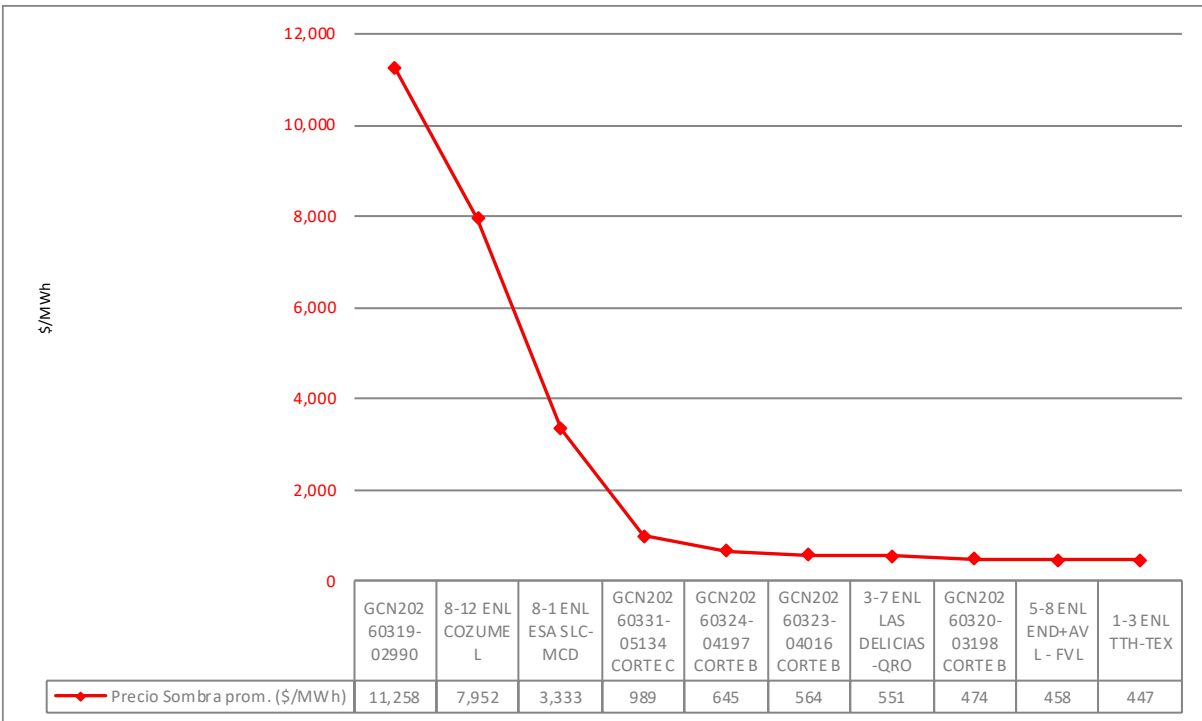


Figura 9b Precio Sombra promedio de Enlaces de Transmisión Congestionados en el MDA.

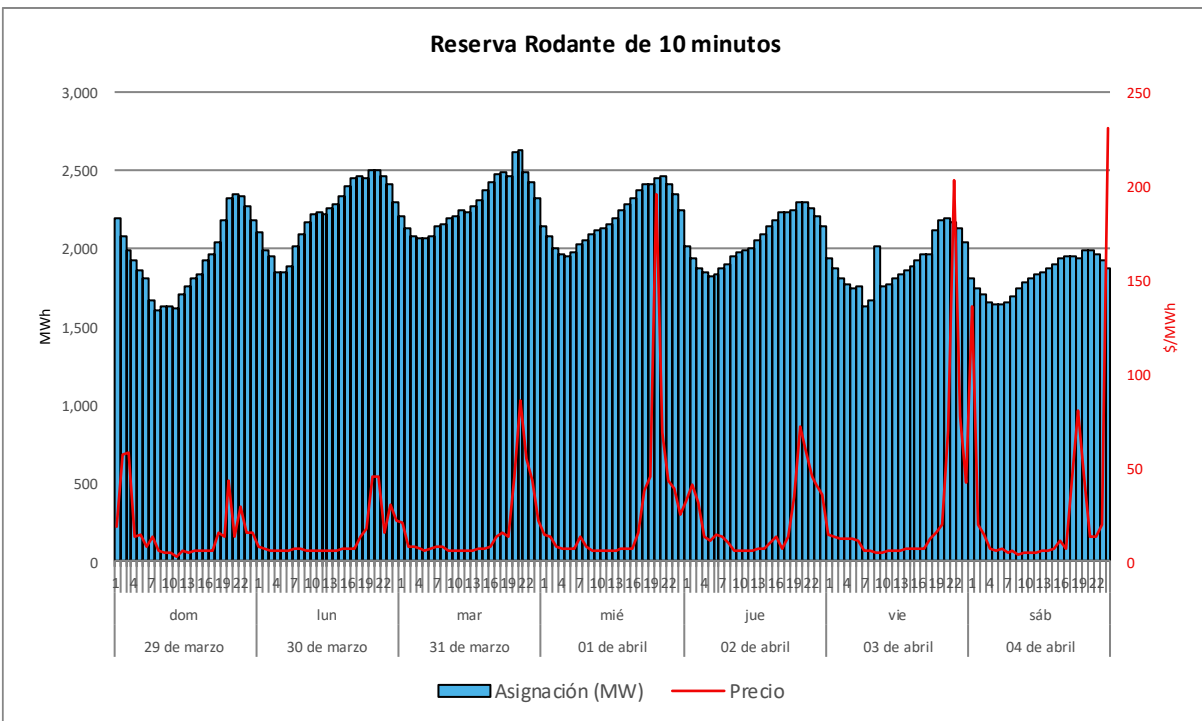
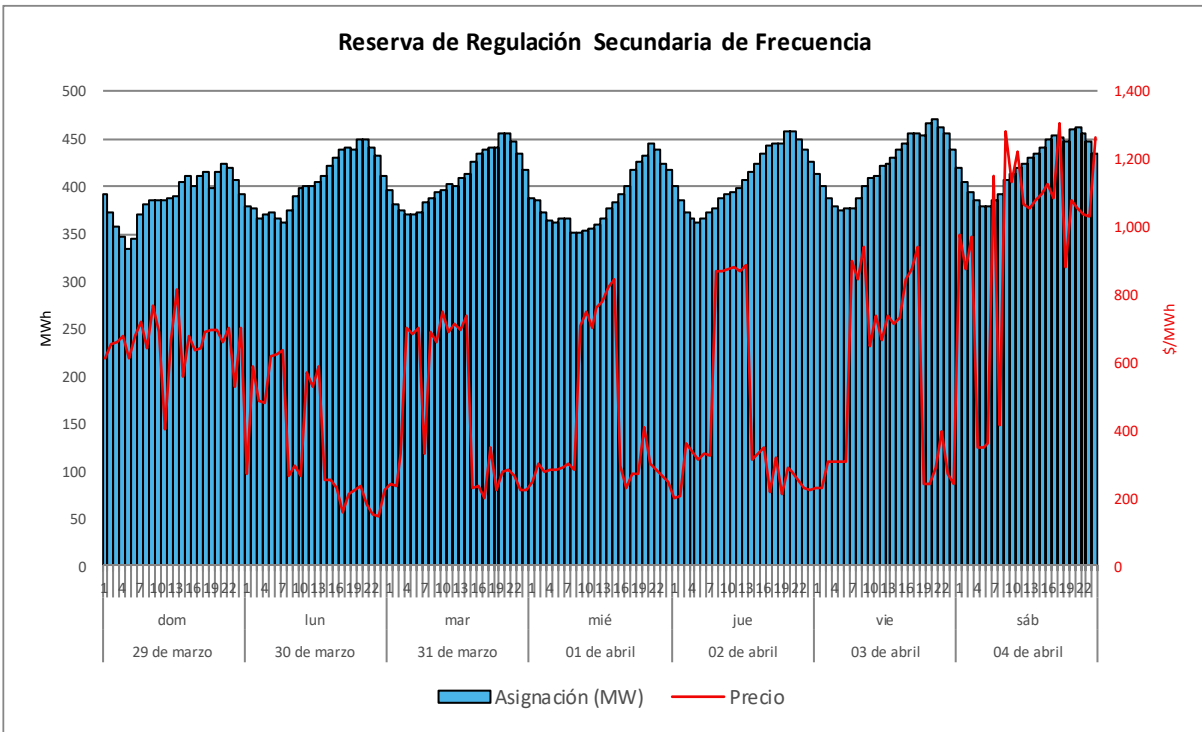


Figura 10 Servicios Conexos (Zona SIN) en el MDA.

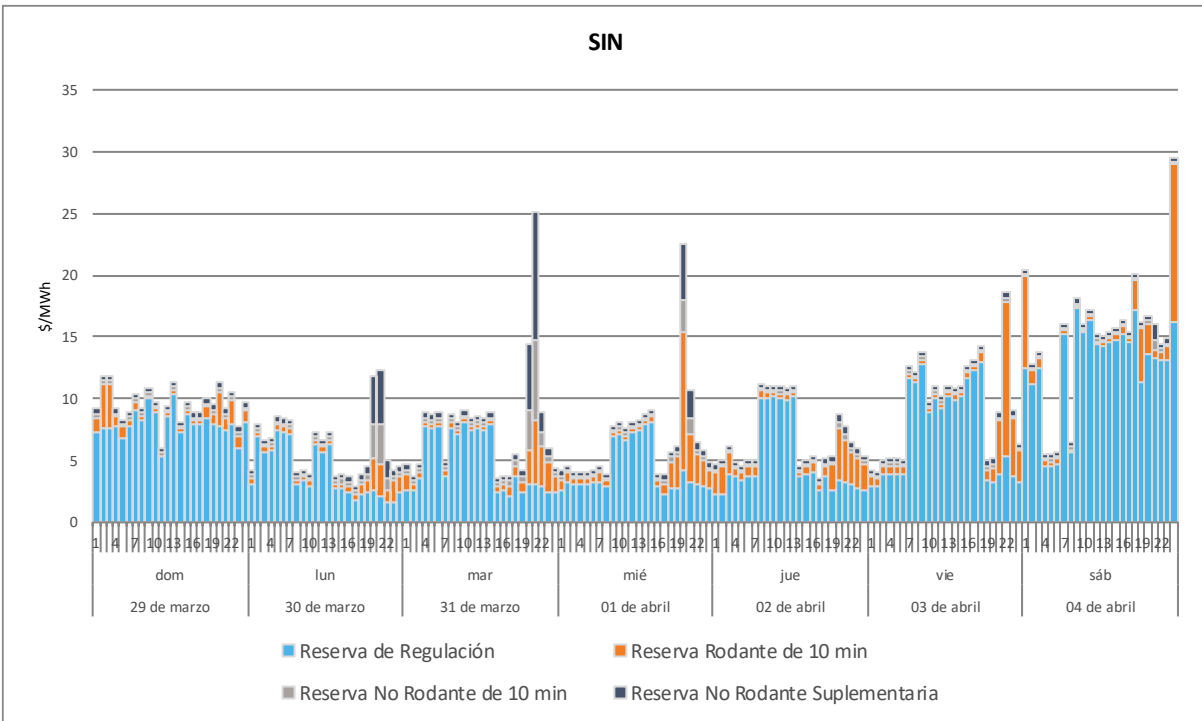


Figura 11 Costo Unitario de Servicios Conexos para Entidades Responsables de Carga en el MDA.

## 2 Mercado de Tiempo Real (MTR ex-post)

### 2.1 Puntos Relevantes del MTR ex-post

- El valor máximo de la carga se presentó el martes con un valor de **43,626.05 MWh**, y el valor mínimo se presentó el viernes con un valor de **29,903.44 MWh**.
- En total se recibieron **567** actualizaciones de Ofertas de Venta de energía durante el día de operación, siendo viernes el día de más casos con **87** ofertas.
- El PML promedio fue de **383.57 \$/MWh**. Los PML máximo y mínimo fueron **7,708.40 \$/MWh** y **-362.32 \$/MWh**, los cuales se presentaron en los nodos **08COZ-34.5** y **05MLU-230**, respectivamente.
- El precio promedio en Nodos Distribuidos fue de **402.11 \$/MWh**. Los precios máximo y mínimo en Nodos Distribuidos fueron **6,519.71 \$/MWh** y **- 247.85 \$/MWh**, los cuales se presentaron en las Zonas de Carga **Riviera Maya** y **Camargo**, respectivamente.
- Los precios máximos y mínimos de los Servicios Conexos fueron:

Tabla 3 Precios de Servicios Conexos Zona SIN en el MTR ex-post.

Precios (Max – Min) \$/MWh	Tipo de Reserva
1,094.24 – 98.18	Regulación Secundaria de Frecuencia.
216.56 – 2.91	Rodante de 10 minutos.

## 2.2 Representaciones Gráficas de los Escenarios del MTR ex-post.

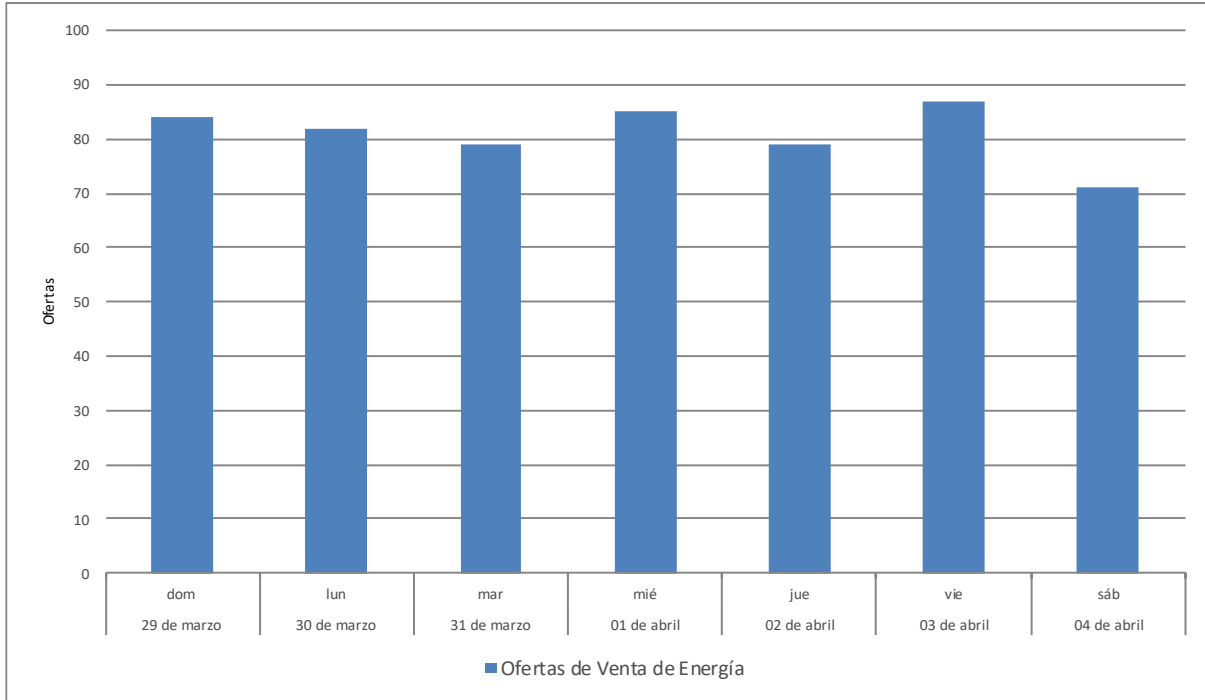


Figura 12 Ofertas de Venta Correspondientes al Mercado de Tiempo Real y Realizadas Durante el día de Operación.

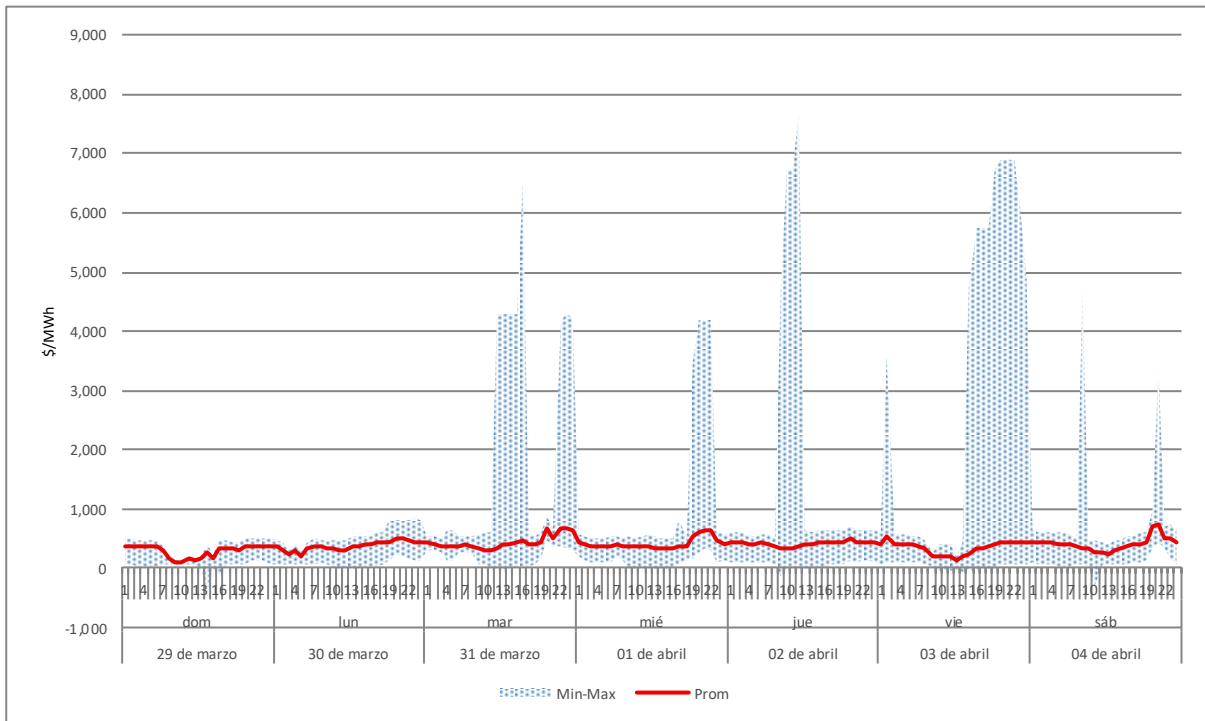


Figura 13 Precio Marginal Local Promedio en el MTR ex-post.

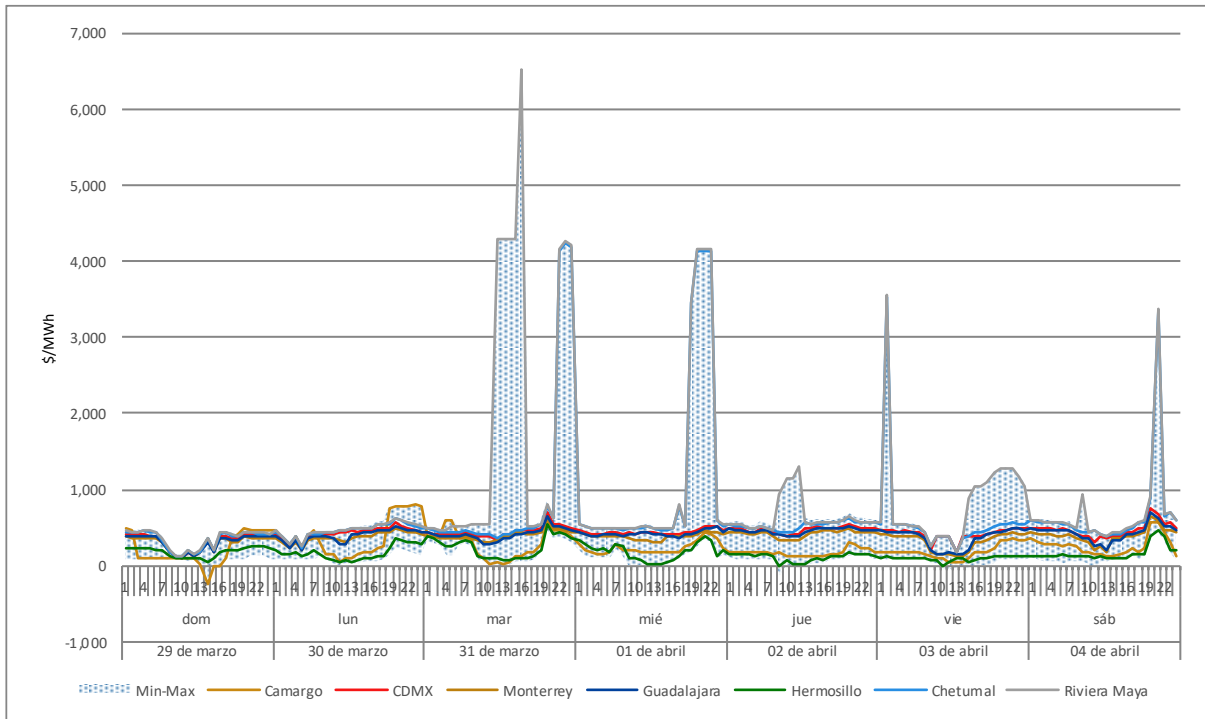


Figura 14 Precios en Nodos Distribuidos (Zonas de Carga) Representativos en el MTR ex-post.

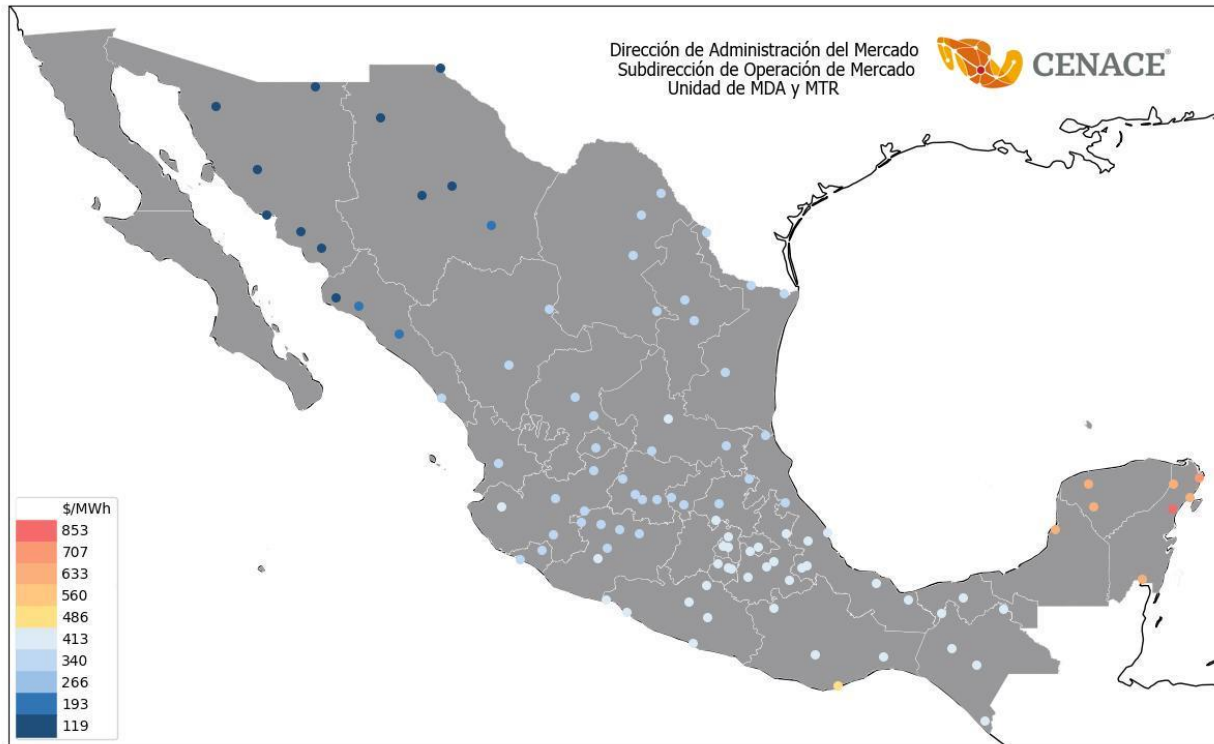


Figura 15 Precio Promedio Semanal en Nodos Distribuidos (Zonas de Carga) en el MTR ex-post.

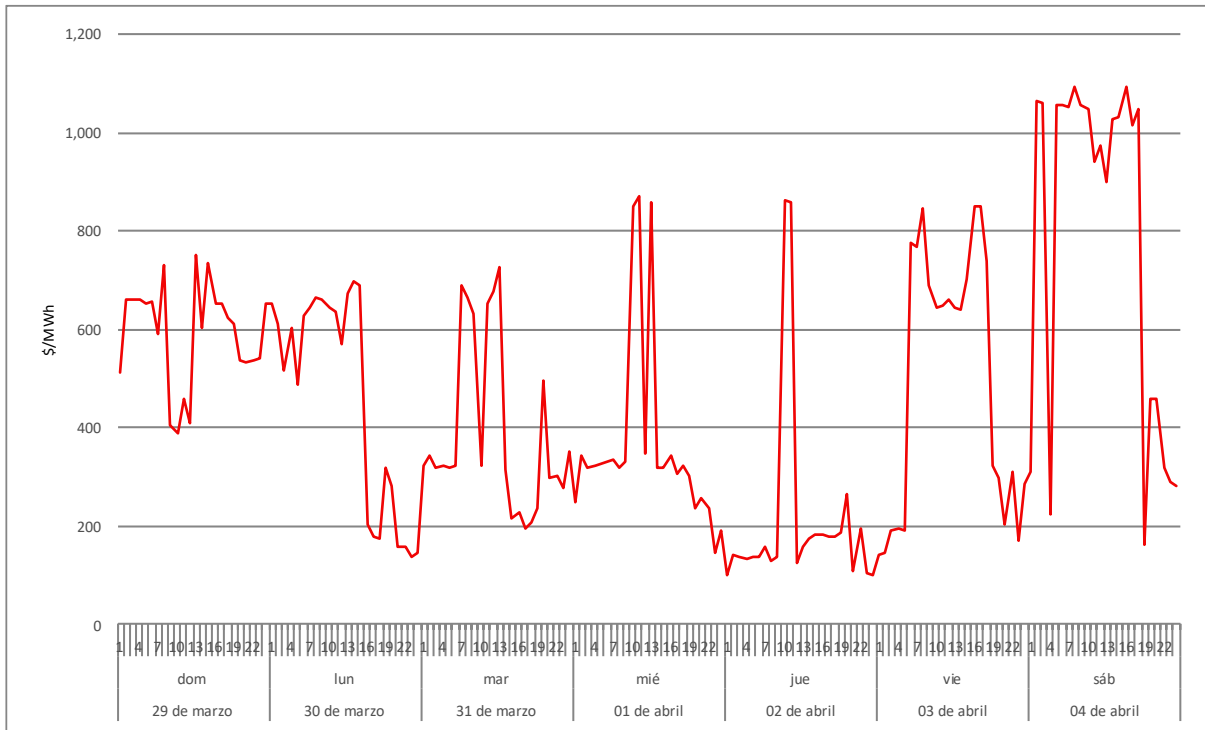


Figura 16 Precio de la Reserva de Regulación Secundaria de Frecuencia en el MTR ex-post.

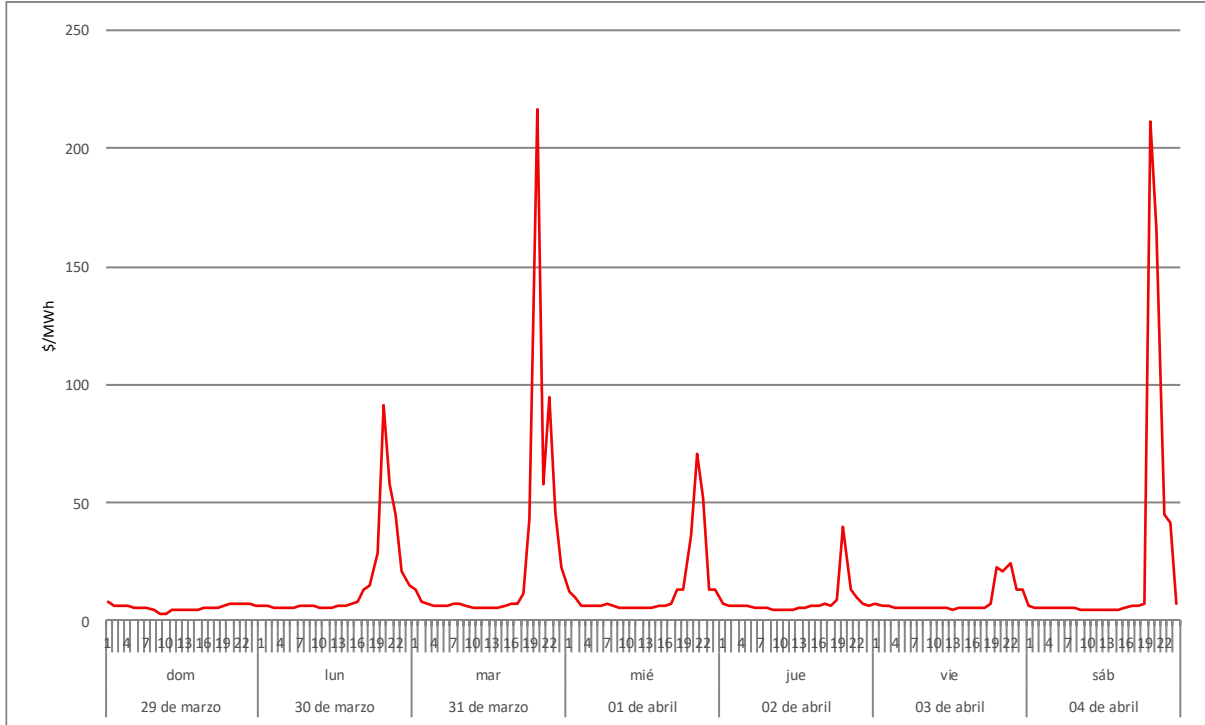


Figura 17 Precio de la Reserva Rodante de 10 minutos en el MTR ex-post.

**Dirección de Administración del Mercado Eléctrico Mayorista**  
Subdirección de Operación del Mercado Eléctrico Mayorista

**Contacto:**

[reportesemanalpm@cenace.gob.mx](mailto:reportesemanalpm@cenace.gob.mx)



@CenaceMexico

Cenace México

cenacemexico

Cenace México

[www.gob.mx/cenace](http://www.gob.mx/cenace)